

LM-ProPower CombiLED QuickGuide

LM

feel the
difference

DVD:    

Scaler

För att **sätta igång scalern**, tryck på **ON**-knappen och välj sedan samma effektområde som spetsen är märkt med.



Genom att trycka upprepade gånger på **S** knappen hoppar du mellan funktionerna:

1. Scaling läge med vatten
2. Dry mode läge: scaling utan vatten/vätska
3. Spolningsläge, endast vatten, ingen scaling.

Vattenreglering:

Tryck ner fotpedalen i vänster/ZERO läge och justera vattenflödet med regleringen på scalerhandstycket tills vattnet droppar.

Scaler **aktiveras** när fotpedalen trycks ner. Effekten regleras från vänster / ZERO till höger / MAX inom valt effektområde.

I **ZERO** läge finns det två funktioner:

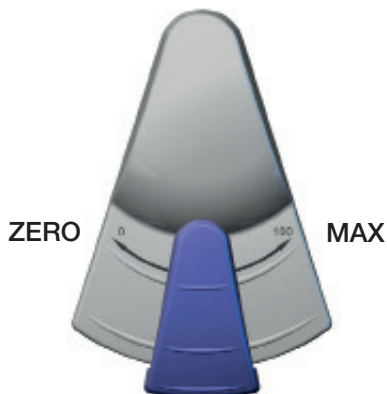
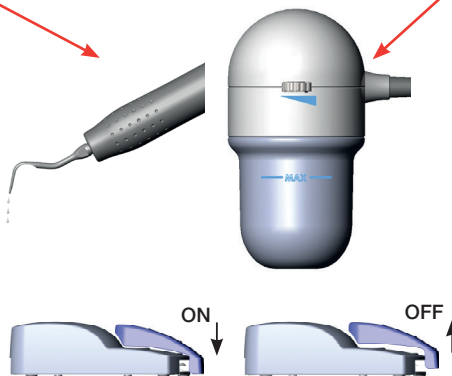
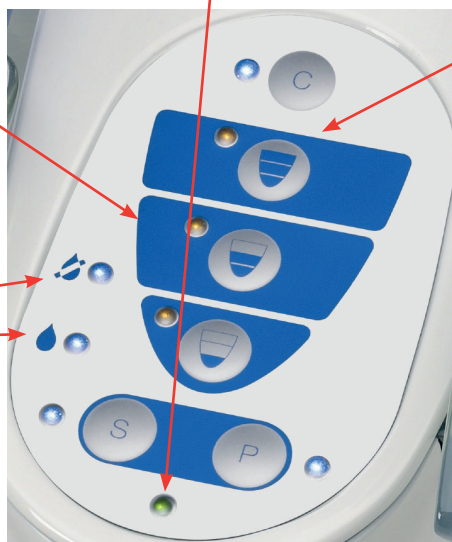
- a) spolningsläge utan scaling effekt: Tryck ned fotpedalen.
- b) diagnostiskt ljus: Ett snabbt tryck på fotpedalen.

Rengöring/spolningsfunktion:

Stäng av scalern genom att trycka ner **S** knappen i några sekunder. Nu kan rengöringen startas genom att först trycka på **C** knappen och sedan på **S**. Vatten eller desinfektionsmedel rengör vattenledningssystemet och handstycket. Rengöringscykeln stannar automatiskt efter **80 sekunder**.

För att **stänga av** scalern tryck ned **S**-knappen i 3 sekunder.

Maskinen är i **viloläge** när nätsladden är ansluten och endast den gröna lampan är tänd.



Polisher

Aktivera polishern genom att trycka på **P** knappen, välj sedan effektområde.



Detta effektområde kan ej väljas då du använder polishern.



Genom att trycka upprepade gånger på **P** knappen hoppar du mellan:

1. Normalt polisherläge
2. Air-Blow (endast luft)
3. Water-Jet läge (endast vatten och luft)

Vattenreglering:

Tryck ner fotpedalen och minska långsamt vattenflödet med vattenregleringen på sidan av pulverbehållare tills pulvret börjar ansamlas på ytan som en vit fläck. Öka vattenflödet tills fläcken försvinner. Polishern är nu balanserad för optimal prestanda.

Polishern **aktiveras** när fotpedalen trycks ner. Polishern regleras från: vänster / ZERO = WaterJet mitten och höger / MAX = **60 eller 100%** beroende på vilken effekt som valts på kontrollpanelen.

Renblåsningsfunktion (Air purge):

Ett tryck på **C**-knappen med polisherläget aktiverat blåser rent handstycket i några sekunder. Detta bör göras efter varje behandling för att motverka pulverstopp.

Rengöring/spolningsfunktion:

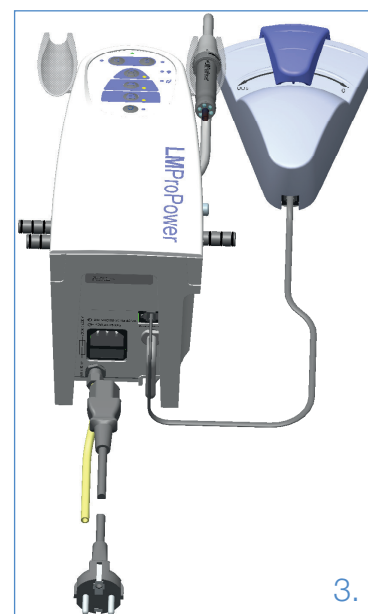
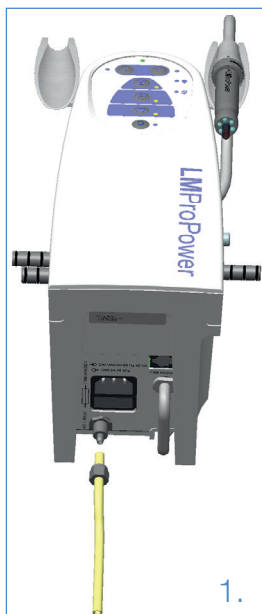
Stäng av polishern genom att trycka ner **P** knappen i 3 sekunder. Nu kan rengöringen startas genom att först trycka på **C** knappen och sedan på **P**. Vatten eller desinfektionsmedel och luft rengör handstycket. Rengöringscykeln stannar automatiskt efter **80 sekunder**.

För att **stänga av** polishern tryck ned **P**-knappen i 3 sekunder.

LM-ProPower CombiLED Installation

OBS! Före installation och användning av maskinen, var vänlig läs manualen.

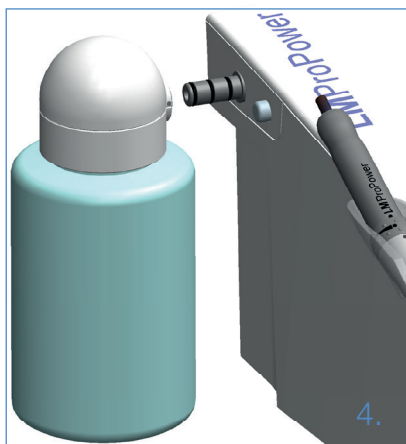
1. Anlita en behörig tekniker för att ansluta maskinen till lufttillförsel och vattentillförsel.
2. Anslut fotpedalkabeln till fotpedalen och sedan till maskinen.
3. Anslut nätkabeln till maskinen och till eluttaget.



4. Fyll vätskebehållaren med vatten eller läkemedelslösning, skruva på locket på vätskebehållaren och tryck fast den på anslutningen till vänster.

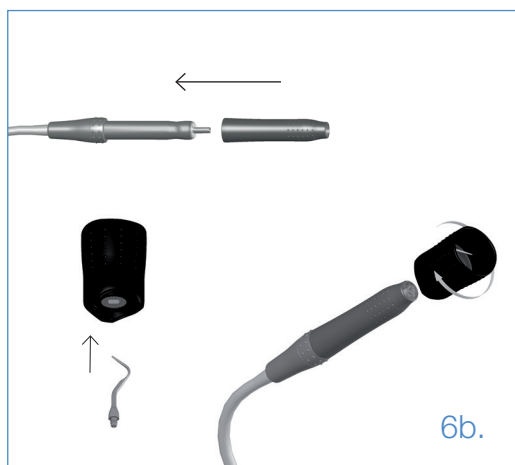
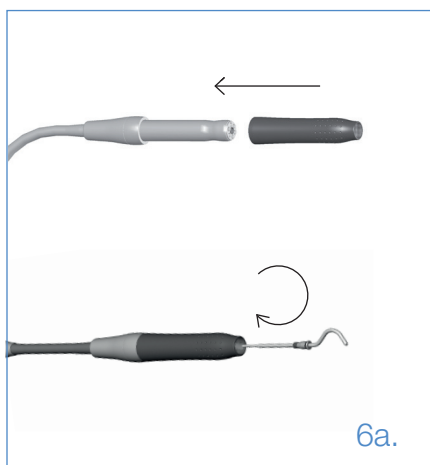
5. a. Skruva loss pulverburken från locket och fyll på med LM-ProPower pulver upp till MAX. Skruva fast pulverburken i locket.

5. b. Skjut på burken på anslutningen på höger sida av maskinen.



6. a. Skjut försiktigt på ett LM-ErgoGrip på polisher handstycket. För in polishermunstycket i handstycket och skruva medsols tills det är ordentligt åtdraget stopp.

6. b. Skjut försiktigt på ett LM-ErgoGrip på scaler handstycket. Placera spetsen försiktigt i momentkassetten. Använd momentkassetten för att skruva fast spetsen medsols på scaler handstycket. När spetsen skruvats in helt drar du åt ytterligare ett kvarts varv för att få korrekt vridmoment.



7. Se avsnittet **Användning** i manualen.



LMDental
LM-Instruments Oy
Norbyntie 8
FI-21600 Parainen
Finland
+358 2 4546 400
info@lm-dental.com
www.lm-dental.com

0517_9770401A