

# LM Implant Misura MR

LM

feel the  
difference

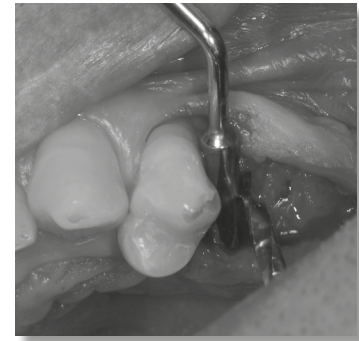


Optimaaliseen implantaan asentukseen

## Instrumentti implantin mesiodistaaliseen asemointiin

LM Implant Misura MR -instrumentit auttavat sijoittamaan pilottiporan oikealle etäisyydelle viereisestä implantista tai hampaasta luun muoto huomioiden.

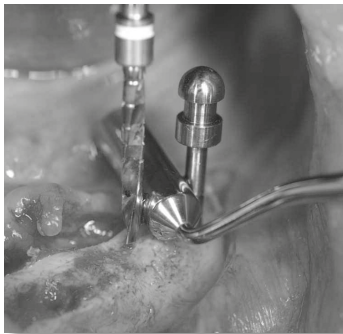
Asemoimalla pilottipora oikein jää implantin ja hampaan väliin riittävä määrä luuta, jolloin luuharjanne pysyy stabiilina ajan kuluessa. Kun biologia huomioidaan ja implantti asetetaan oikein, saadaan aikaan pitkäikäinen ja esteettinen lopputulos.



### Potilastapaus 1: Hampaan viereen asennettava implantti

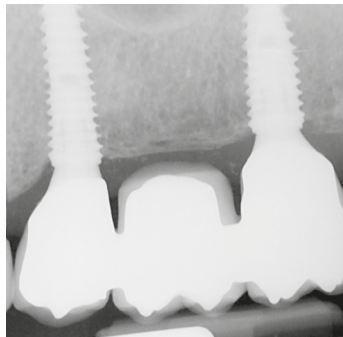
- Valitse oikeankokoinen instrumentti asennettavan implantin halkaisijan mukaisesti.
- Aseta instrumenttikärjen lieriöpinta tukevasti hampaan juurta vasten.
- Varmista, että instrumentin kärki nojaa hampaan juureen eikä proksimaalisen luun harjanteeseen.
- Aseta pilottipora instrumentin kärkiosan sivua vasten ja tarkista sekä poran oikea bukko-linguaalinen sijainti että mesio-distaalinen kaltevuus.
- Poran virheellinen mesio-distaalinen kaltevuus voi suurentaa tai pienentää implantin ja hampaan välistä etäisyyttä.
- Noudata ensimmäisen porauksen jälkeen normaalia implantointimenettelyä.





## Potilastapaus 2: Toisen implantin viereen asennettava implantti hampaattomassa tilanteessa

- Tee pilottiporaus ensimmäistä implanttia varten (yleensä distaalisin).
- Aseta tehtyyn poraukseen pilottiporan halkaisijaa vastaavan kokoinen tappi.
- Aseta valitun Implant Misura -instrumentin kärjen sivu tappia vasten varoen käyttämästä liian suurta voimaa tapin liikkumisen välttämiseksi.
- Tee pilottiporaus toista implanttia varten.
- Tarkista aina poran oikea bukko-linguaalinen aseointi ja mesio-distaalinen kaltevuus.
- Jatka noudattaen normaalia implantointimenettelyä.



## Potilastapaus 3: Toisen implantin viereen asennettava implantti vajaassa hammaskaaressa

- Aloita aina luonnonhampaan viressä olevasta implantista.
- Toimi kuten kohdassa 2.

## LM Implant Misura MR by Style Italiano



Instrumentit on suunnitellut HLT Marco Redemagni. Style Italiano on esteettiseen restoratiiviseen hammashoittoon erikoistunut hammaslääkäreiden ryhmä.

Lisätietoja: [www.styleitaliano.org](http://www.styleitaliano.org)  
ja [www.facebook.com/styleitaliano](https://www.facebook.com/styleitaliano).



*"Nämä instrumentit ovat olennaisen tärkeitä ensimmäisen porauksen asemoinnissa."*

Marco Redemagni, HLT

Kärjen merkinnät helpottavat implantin porauksen bukko-linguaalisen sijainnin arviointia.



Lisätietoja ja Kliinisiä tietoja LM Implant Misura MR -instrumentista saat skannaamalla QR-koodin ja katsomalla videon.



## Oikean instrumenttikoon valitseminen

Instrumentteja on saatavana eri halkaisijamitoilla. Jokaisessa instrumentissa on suurempi kärki vierekkäisten implanttien asemointiin ja pienempi kärki implantin asemointiin oikealle etäisyydelle viereisestä hampaasta.

Valitse oikean kokoinen instrumentti implantin halkaisijan mukaisesti:

Instrumentin väri	Pilottipora		Etäisyys, mm	
	Ø 1,5 mm	Ø 2,0 mm	Hammas – Implantti	Implantti – Implantti
	Implantti Ø			
Harmaa	3,4-3,5	4,0	3,0	5,0
Vihreä	3,75	4,25	3,1	5,3
Keltainen	4,0-4,1-4,15	4,6	3,3	5,6
Oranssi	4,3	4,8	3,4	5,8
Sininen	4,8-4,85	5,35	3,7	6,3



LM Implant Misura MR -pakkaus

**LM**ErgoSense LM 6843 ES

## Saatavana eri halkaisijamitoilla



LM Implant Misura MR 3,0-5,0 **LM**ErgoSense LM 400-401 ES



LM Implant Misura MR 3,1-5,3 **LM**ErgoSense LM 402-403 ES



LM Implant Misura MR 3,3-5,6 **LM**ErgoSense LM 404-405 ES



LM Implant Misura MR 3,4-5,8 **LM**ErgoSense LM 406-407 ES



LM Implant Misura MR 3,7-6,3 **LM**ErgoSense LM 408-409 ES



## LM

Dental  
LM-Instruments Oy  
Norrbyn rantatie 8  
FI-21600 Parainen  
Puh. +358 2 4546 400  
info@lm-dental.com  
www.lm-dental.com