


Miten käytän LM-Arte -instrumentteja?

Italialainen hammaslääkäri **Walter Devoto**, yksi LM-Arte -instrumenttisarjan kehittäjistä, vieraili syyskuussa Helsingissä luennoimassa ja kouluttamassa hands-on kurssilla esteettistä paikkausta yhteistyössä 3M:n kanssa. Devoto on esteettisen korjaavan hammashoidon asiantuntija ja yksi suosittuun **Style Italiano** -paikkauskonseptin kehittäjistä.

 Toimittanut: Juulia Westman, LM-Dental

 Kliiniset kuvat ja videot: Walter Devoto / Style Italiano
Tuotekuvat: LM-Dental

Style Italiano -konseptin keskiössä on tehdä yksinkertaisesti erittäin esteettisiä kahden sävyn täytteitä yleistäytämateriaaleilla. Konseptiin erityisesti suunnitellut LM-Arte -instrumentit on kehitetty ja toteutettu yhteistyössä kotimaisen instrumenttivalmistajan LM-Dentalin kanssa. Yhdistelmämuovien kerrostamiseen suunnitellusta instrumenttisetistä on tullut maailmanlaajuinen menestys. Skannaa QR-koodit ja näe itse, mikä on menestyksen salaisuus, ja miten LM-Arte -instrumenteilla muotoillaan mestariteoksia. ■

Lisätietoa Style Italiano -konseptista nettisivuilta www.styleitaliano.org tai liity Style Italiano Facebook-ryhmään ja näe, miten 77 000 kollegaa ympäri maailmaa jakavat taidokkaimmat kerrostuksensa.



LM-Arte Applica - Applikoi joustavasti

Erittäin ohut, joustava laastain yhdistelmämuovin viemiseen kaviteettiin sekä sen esteettiseen muotoiluun. Joustava terä tasoittaa ja muotoilee muovikerroksia hellävaraisesti ja tarkasti hampaan luontaisia muotoja seuraten. Applican ohut kärki mahdollistaa muotoilun myös ahtaissa paikoissa tai matriisinauhaa vasten.

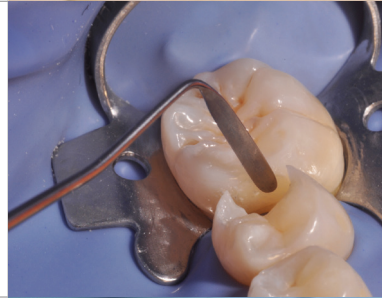


Katso kliininen video:



LM-Arte Applica Twist - Applikoi taittaen

Erittäin ohut, joustava ja kapea laastain yhdistelmämuovin kerrostamiseen. Instrumentin taivutetuilla kärjillä pystyy työstämään muovia erityisen hankalilla alueilla ilman, että käden työasento vaikeutuu. Applica Twistillä muotoilu onnistuu erityisen hyvin approksimaaliväleissä sekä paikkamarginaaleissa.



Katso kliininen video:



LM-Arte Modella - Muotoilee joustavasti

Erittäin ohut, leveä laastain yhdistelmämuovin työstämiseen. Sopii erityisesti isoille työstöpinnoille, kuten etuhampaiden etuseinämään. Leveällä terällä saa tehokkaasti tasoitettua muovia laajalta alalta. Laastaimen joustavuus, ohuus ja terävyys auttavat tarkkojen yksityiskohtien esteettisessä viimeistelyssä. Laastain sopii myös muovin applikointiin muoviviruksesta.



Katso kliininen video:



LM-Arte Condensa - Painaa pehmeästi

Pitkä, pyöreäreunainen yhdistelmämuovitäppäin on suunniteltu muovin muotoiluun. Täppäimien kaarretut varret mahdollistavat esteettömän pääsyn kaikkiin kaviteetteihin. Instrumentissa on sekä paksumpi että ohuempi kärki, joita voidaan käyttää etu- ja takaalueen erikokoisissa kaviteeteissa. Kärjen pyöreä muotoilu estää muovia tarttumasta instrumenttiin täppäämisen aikana.

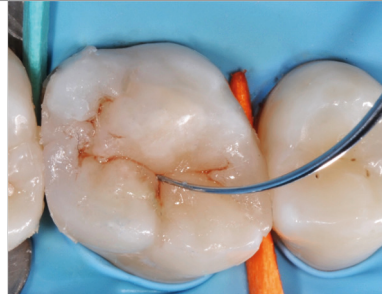


Katso kliininen video:



LM-Arte Fissura - Muotoilee taidokkaasti

Erittäin teräväkärkinen muotoiluinstrumentti. Kartiomainen kärki sopii erityisesti molaarinen okkusaalipintojen anatomiseen muotoiluun. Ohut, koetinmainen kärki sopii optimaalisesti fissuuriden ja mamelonien muotoiluun sekä eristysaineiden ja karakterisointivärien applikointiin. Joustavuutensa ansiosta instrumentti soveltuu myös hellävaraiseen ylimääräisen sidosaineen tunnisteluun hampaiden pinnoilta.



Katso kliininen video:



LM-Arte Misura - Mittaa tarkasti

Ainutlaatuinen instrumentti yhdistelmämuovin kerrospaksuuden vertikaaliseen ja horisontaaliseen mittaamiseen etualueen paikoissa. Dentiinimuovin kerrostamisen jälkeen, mutta ennen sen valokovettamista, ohuempi koetinmainen kärki sovitetaan hampaan kiilteen päälle. Näin kärjen alle jäänyt vielä pehmeä dentiinimuovi muotoutuu niin, että kiillemuoville jää optimaalinen 0,5 mm–0,7 mm tila.



Instrumentin paksumpi ja lyhyempi kärki asetetaan horisontaalisesti dentiinivärin päälle siten, että kärjen reuna asettuu kiilteen päälle. Näin arvioidaan hiontarajaan laitettavan läpinäkyvän muovin määrä. Lopputuloksena saadaan esteettinen paikka, jossa on oikeassa suhteessa kerrostettu opaakkeja ja läpikuultavia muoveja ja vältetty luonnon harmaa väri.



Katso kliininen video:



LM-Arte Eccesso - Viimeistelee siististi

Muovi- ja sidosaineylimäärien poistoon suunniteltu instrumentti. Kärjen muoto sopii erityisesti etualueen hammaskauloihin sekä approksimaaliväleihin molaarialueella. Terän optimoitu pituus, paksuus ja leveys tekevät instrumentista ohuen mutta lujan.



Katso kliininen video:

